

春号  
NO. 2

# 夢花志(ゆめばなし)

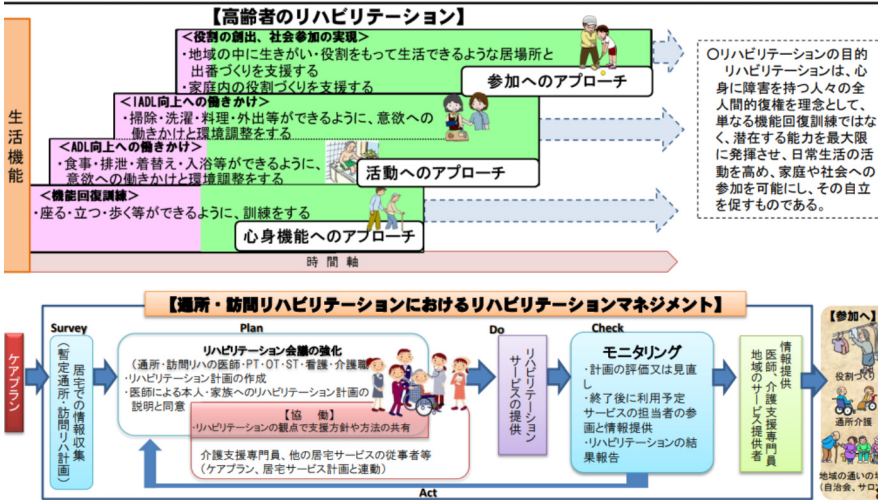


発行：JCC広報委員会 電話：052-618-6606 FAX：052-618-6607  
ホームページ：https://community-care.co.jp

理念  
私たちは豊かな地域  
共生社会の創造に貢献します。

## (2) 活動と参加に焦点を当てたリハビリテーションの推進

〇「心身機能」、「活動」、「参加」の要素にバランスよく働きかける効果的なリハビリテーションの提供を推進するため、そのような理念を明確化するとともに、「活動」と「参加」に焦点を当てた新たな報酬体系の導入や、このような質の高いリハビリテーションの着実な提供を促すためのリハビリテーションマネジメントの充実等を図る



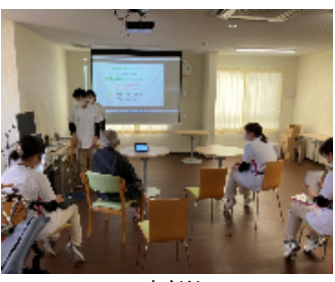
厚生労働省HPより抜粋

## 生活向上行為リハビリテーション(MTDL P) 在宅における作業療法士の取り組み

私たち作業療法士は、利用者様の活動と参加に  
焦点をあてた「やりたい」「やってみよう」  
生活を向上するリハビリを行っています。

MTDLP(Management Tool for Daily Life Performance)  
は本人の「やりたい」と  
思っている生活行為に焦  
点をあてたマジックメン

ツール。①インテーク②  
アセスメント③解決すべ  
き課題の抽出と設定④プ  
ランニング⑤プランの実  
行⑥モニタリング⑦計画  
修正等、プロセスにより  
本人の生活行為課題につ  
いて妨げている要因、現  
**作業療法士**の対象  
状態力(強み)、予後予測、  
身体機能、活動、参加、  
環境因子、個人因子等、  
課題を分析するとともに  
作業療法治療(基本的動  
作能力体操、風船ハレー  
等・応用的動作能力：食  
事、更衣、排泄、入浴等)・  
社会的適応能力：書字、  
計算、パソコン操作、絵  
画、音楽等)をさまざま  
なアプローチを用いて実  
施します。  
作業療法士)の対象は、



MTDLP症例カンファレンス  
(利用者様参加型)

子供から高齢者まで、ま  
た身体や精神になんらか  
の機能障害がある方、活  
**幼老ケアの実践**  
を  
目指して  
動上の制限や社会参加の  
制約がある方、および障  
害が予測される方。さら  
に、障害や認知症の予防  
に加えて、高齢者の健康  
の維持増進の分野まで幅  
広い領域の職種です。  
私たちは子供から高  
齢の方まで、住み慣れた  
場所で、その人なりの生  
活を送る支援、社会の中  
で、それぞれが生きがい  
を持ち、豊かに生きるた  
めの生活支援をお手伝い  
させていただけるよう、  
日々努力してまいります。

● 人と動物の共生する社会の実現を目指して ●

2021年6月動物の愛護及び管理に関する法律が改正されました。私たちJCCグループは、「人と動物の共生する社会の実現」を目指し2つの柱「愛護」「管理」等を推進しています。ところで、さくら耳の猫をご存じでしょうか。捕獲されて去勢手術を受けて、耳の先端をさくらの花びらのようにV字型にカットされた地域猫のことです。名古屋市では殺処分ゼロを目指す

地域猫活動に取り組んでいます。命あるものすべてが「地球の宝物」です。